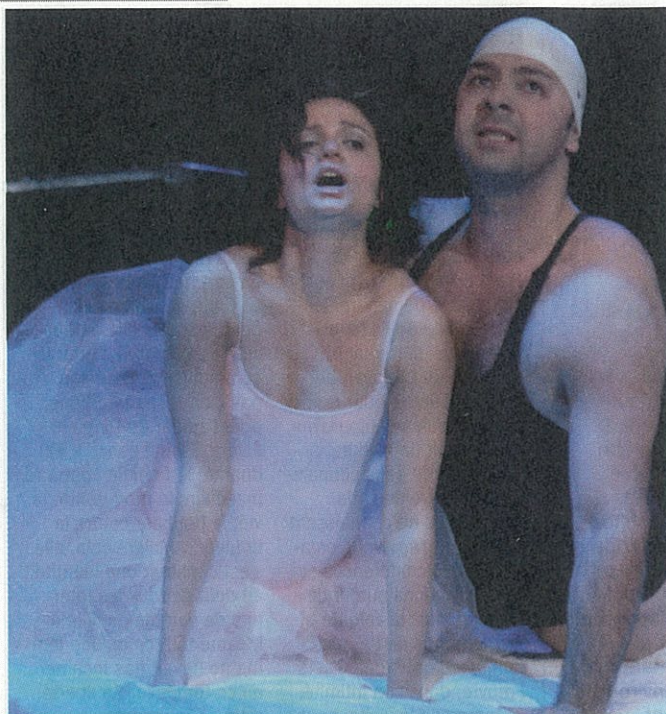


20 JANVIER 2010



THEATRE

Terrorism

La terreur dans la vie quotidienne au Poche.

A l'entrée du Théâtre de Poche, chaque spectateur reçoit un "masque antiterrorisme". C'est que, comme le démontre la pièce jouée en ce moment, les risques de contamination sont grands. A l'aéroport, des valises (vides, on le découvrira) suscitent fouilles, retards et suspicions. Dans un appartement, un homme domine violemment sa maîtresse. Des pompiers enferment l'un d'entre eux dans son casier, pour "rire". Une femme se pend, écrasée par les pressions exercées sur son lieu de travail...

Il n'y a rien de réellement original dans les exemples choisis. Ils sont les premiers qui viennent à l'esprit lorsqu'on associe terrorisme et vie quotidienne. Mais reconnaissons aux frères Presnyakov le mérite d'avoir écrit ce texte avant le 11 septembre 2001 et la montée folle de la peur. Et surtout aux comédiens, moitié belges, moitié québécois, d'avoir insufflé une belle énergie à ce spectacle. - A.N.

→ **Jusqu'au 6/2, 20h30.** Théâtre de Poche, chemin du Gymnase 1A, 1000 Bruxelles. De 7,50 à 15 €. **02/649.17.27.**
www.poch.be